



Sozialdemokratische Partei Deutschlands - Gemeinderatsfraktion Windeck

Weil es um
Windeck geht

Frau
Bürgermeisterin Alexandra Gauß
Rathausstr. 12
51570 Windeck-Rosbach

Windeck, den 20.05.2026

Antrag zur Prüfung einer Einbahnstraßenregelung in der Stresemannstraße (Rosbach)

Sehr geehrte Frau Bürgermeisterin,

Die Verkehrssituation in der Stresemannstraße wird von Anwohnerinnen und Anwohnern zunehmend als unübersichtlich und gefährlich wahrgenommen. Besonders für Kinder auf dem Schul- und Kindergartenweg besteht ein erhöhtes Risiko.

Antrag:

Die Verwaltung wird beauftragt,

1. zu prüfen, ob die Stresemannstraße als Einbahnstraße ausgewiesen werden kann – aus Richtung Albert-Schweitzer-Straße in Fahrtrichtung Grüner Weg.
2. darzustellen, welche verkehrsrechtlichen, technischen und organisatorischen Voraussetzungen für eine solche Regelung erforderlich wären.
3. alternativ geeignete Maßnahmen zur Verbesserung der Verkehrs- und Schulwegsicherheit vorzuschlagen, falls eine Einbahnstraßenregelung nicht umsetzbar sein sollte.

Begründung:

Aus der Anwohnerschaft wurde die SPD-Fraktion auf wiederkehrende gefährliche Situationen im Begegnungsverkehr hingewiesen. Die enge und unübersichtliche Kurvenführung führt regelmäßig zu Konflikten zwischen Kraftfahrzeugen, Radfahrenden und zu Fuß Gehenden. Besonders betroffen sind Schülerinnen und Schüler sowie Kindergartenkinder, die die Strecke morgens und nach dem Mittag stark frequentieren.

SPD-Fraktion Windeck
Bodenskamp 7
51570 Windeck
02292-9299240
fraktion@spd-windeck.de

spd-windeck.de



Facebook



Instagram



WhatsApp

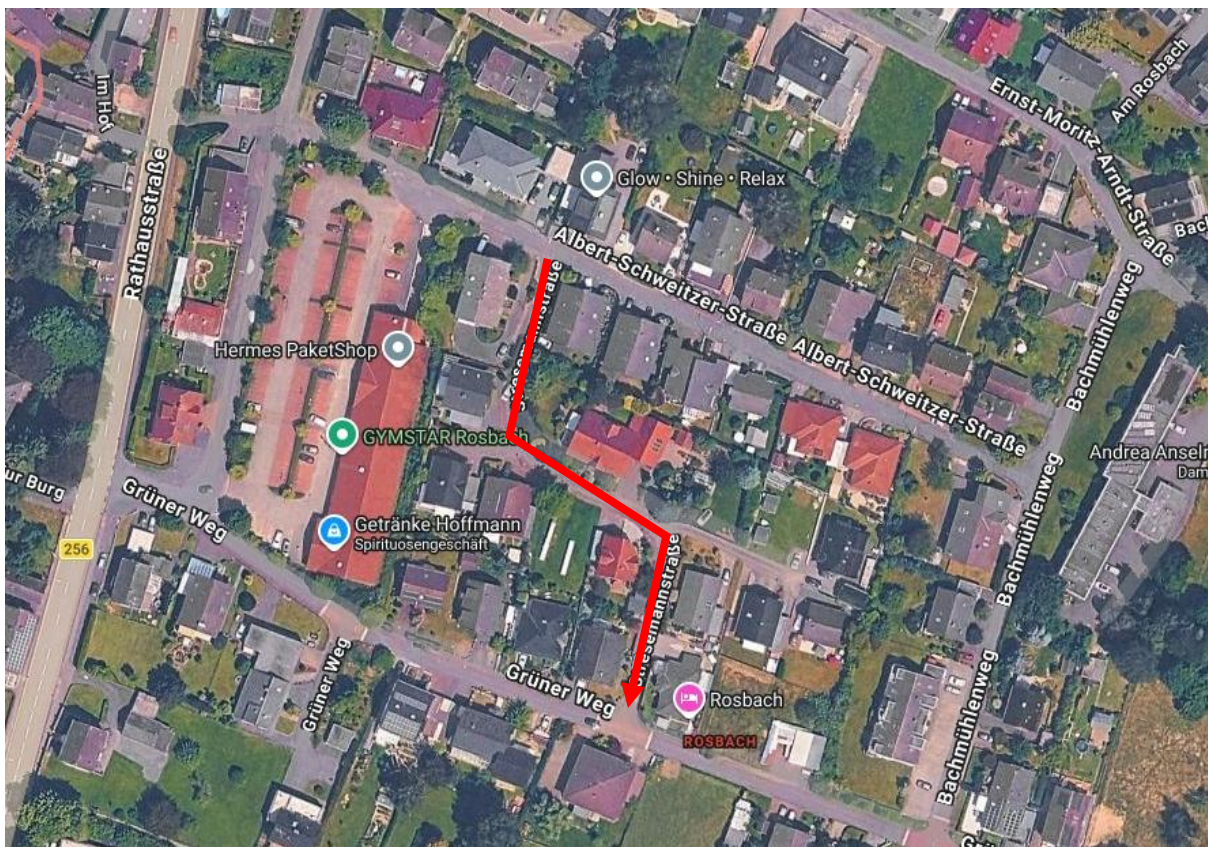




Sozialdemokratische Partei Deutschlands - Gemeinderatsfraktion Windeck

Weil es um Windeck geht

Eine Einbahnstraßenregelung könnte die Verkehrssicherheit deutlich erhöhen, den Begegnungsverkehr vermeiden und die Situation für alle Verkehrsteilnehmenden übersichtlicher gestalten. Die SPD-Fraktion hält es daher für notwendig, dass die Verwaltung die Umsetzbarkeit prüft und dem zuständigen Ausschuss eine fachliche Bewertung vorlegt.



Mit freundlichen Grüßen

Daniel Stenger
Fraktionsvorsitzender

Dr. Thomas Woopen
Stellv. Fraktionsvorsitzender

Dr. Hendrik Lück
Geschäftsführer

Sebastian Schulte
Stellv. Bürgermeister

SPD-Fraktion Windeck
Bodenskamp 7
51570 Windeck
02292-9299240
fraktion@spd-windeck.de

spd-windeck.de



Facebook



Instagram



WhatsApp

